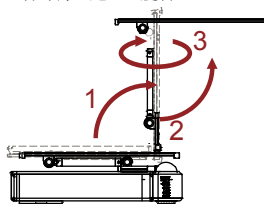


# 安装说明书

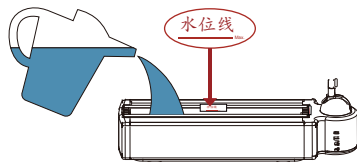
## 产品内容



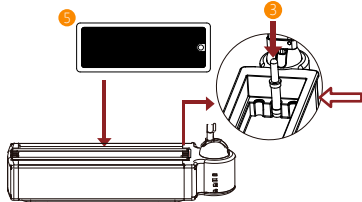
### 步骤 1 1,2 将灯臂立起 3 旋转180°



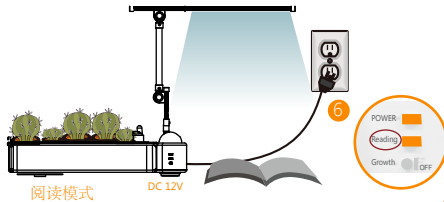
### 步骤 2 加水至水位线高度



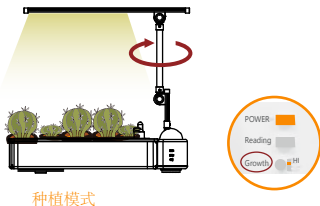
### 步骤 3 放上水位计 3 将种植盘放在内水盆上方 5



### 步骤 4 接上电源适配器 6 接通电源, 产品进入阅读模式



### 步骤 5 按Growth键设置所需的种植模式



<http://www.opcomfarm.com.cn/greenheart/O2GardenSucculent>

请链接OPCOM官网以获得更多的产品安装和使用说明等视频资料。

## Push Button Operation (OFG006GS)

功能	状态	时间(On/Off)	风扇	备注
电源 (POWER)	ON OFF	按1下开机 按2秒关机	和LED灯同时启动 关	* 插入电源开机, 自动进入阅读模式。
阅读模式 (Reading)	ON / OFF	LED: 24小时开	和LED灯同时启动	* 短按按键1次, 切换LED灯开或关 * 长按按键, LED灯的亮度可以从亮到暗调整, 松开保持当前亮度。
种植模式 (Growth)	ON HI LOW OFF	LED: 18H 开/ 6H 关 LED: 12H 开/ 12H 关 LED: 9H 开/ 15H 关 LED: 关	和LED灯同时启动	* 从阅读模式切换到种植模式, 默认为Growth HI (LED灯 12H 开/ 12H 关) * 短按按键1次, 切换种植模式的光照时长设定 * 长按按键, LED灯的光谱可以调整, 以适合不同的植物及植物在生长不同时期的需求。

# 保证卡

## 敦朴室内水培农场系统

### 涵盖内容：

敦朴农场向尊敬的购买者保证，本有限保修声明所涵盖的敦朴水培产品，我们将提供自购买之日起12个月的保修服务，对于保修服务，需请您提供原购买日期的证明。

### 您需要做什么：

如需提供保修服务，请致电0769-85926660联系敦朴客户服务部门，以获得保修说明和退货授权。一旦我们确定需要维修或更换，您将需要提供您的姓名，地址，电话号码，电子邮件和产品序列号，然后发出退货时使用的退货订单号。返还给我们的产品必须以其原始包装(或提供产品具有与原始包装相当的保护包装)正确包装并发运。当您收到退货订单号时，也会收到指定的退货地址，运费必须由您先预缴，您可凭退货运单号追踪您的包裹。

### 敦朴将做什么：

如果我们授权您将产品退还给我们或授权的服务提供商，敦朴将免费维修或更换功能等同等的替换产品。通过寄送产品进行更换，敦朴提供更换品后不会将您的原有产品退还给您。敦朴保证修理或更换的产品保修期仍在原产品的剩余保修期内或90天内。

### 此有限保修不包括：

本保修仅涵盖中华人民共和国境内的正常使用，且保证范围不含所种植的植物。本保修不可转让，也不包括从敦朴发货后添加到敦朴产品中的第三方部件或组件。如果敦朴标签、商标、评级标签，或序列号被删除，或者产品由于错误使用、滥用、不正确安装、疏忽、运输不当、或由火灾、洪水、闪电、不当电流或除敦朴授权服务机构以外的服务机构处理所造成的损害等原因而无法正常使用或无法正常工作，敦朴将不负责保修服务。

### 免责声明：

以上提供的担保是独家的，取代所有其他明示或暗示的保证，包括但不限于适销性，适用于特定用途和非侵权的默示保证。除非本文另有规定，任何其他个人或公司所做的任何陈述均无效。

### 补救：

您的独家补救措施和敦朴对违反本协议的全部责任将仅限于为本协议所涵盖的敦朴产品支付的价格退款。任何违反保修的行为必须在保修期满后3个月内提出。敦朴不对由于超出其合理控制的原因造成延迟不履行责任。除本书面保证以外，敦朴及其附属公司均不对任何损失，任何损害承担任何责任，包括直接，特殊，偶然或继发性的损失，也包括利润损失，替代设备产生的成本，停机时间，第三方索赔，包括因使用或无法使用敦朴产品而导致的客户财产损失，不管是否由于违反保修条款或任何其他法律原因。

### 仲裁，适用法律：

本协议引起的任何争议将通过中华人民共和国广州仲裁委员会仲裁解决，仲裁员对裁决作出判决可以在任何具有管辖权的法院进入。本协议和本仲裁条款应根据中华人民共和国的法律解释。

有关更多信息，请访问我们的网站：[www.opcomfarm.com/CN](http://www.opcomfarm.com/CN)

